

ΑΠΟΛΥΤΗΡΙΕΣ ΕΞΕΤΑΣΕΙΣ Γ΄ ΤΑΞΗΣ
ΕΝΙΑΙΟΥ ΛΥΚΕΙΟΥ
ΔΕΥΤΕΡΑ 18 ΙΟΥΝΙΟΥ 2001
ΕΞΕΤΑΖΟΜΕΝΟ ΜΑΘΗΜΑ ΓΕΝΙΚΗΣ ΠΑΙΔΕΙΑΣ:
ΒΙΟΛΟΓΙΑ
ΣΥΝΟΛΟ ΣΕΛΙΔΩΝ: ΤΕΣΣΕΡΙΣ (4)

ΘΕΜΑ 1ο

A. Στις ερωτήσεις **1-3**, να γράψετε στο τετράδιό σας τον αριθμό της ερώτησης και δίπλα του το γράμμα που αντιστοιχεί στη σωστή απάντηση.

- 1.** Το τρυπανόσωμα προκαλεί:
- α.** δυσεντερία
 - β.** ελονοσία
 - γ.** ασθένεια του ύπνου
 - δ.** χολέρα.

Μονάδες 4

- 2.** Η εξασθένηση της στοιβάδας του όζοντος προκαλείται από:
- α.** διοξείδιο του άνθρακα
 - β.** διοξείδιο του αζώτου
 - γ.** χλωροφθοράνθρακες
 - δ.** διοξείδιο του θείου.

Μονάδες 4

- 3.** Παθητική ανοσία επιτυγχάνεται με χορήγηση:
- α.** ορού αντισωμάτων
 - β.** εμβολίου
 - γ.** αντιβιοτικού
 - δ.** ιντερφερόνης.

Μονάδες 4

B. Να απαντήσετε στις ερωτήσεις 1 και 2.

1. Ποιος είναι ο ρόλος των παραγωγών, των καταναλωτών και των αποικοδομητών σ' ένα οικοσύστημα;

Μονάδες 6

2. Τι είναι τα ενδοσπόρια;

Μονάδες 2

Κάτω από ποιες περιβαλλοντικές συνθήκες σχηματίζονται τα ενδοσπόρια;

Μονάδες 2

Ποιος είναι ο ρόλος των ενδοσπορίων;

Μονάδες 3

ΘΕΜΑ 2ο

1. Να περιγράψετε τον πολλαπλασιασμό των ιών που το γενετικό τους υλικό είναι:

α. DNA

Μονάδες 6

β. RNA.

Μονάδες 6

2. Να ορίσετε το φαινόμενο της οικολογικής διαδοχής.

Μονάδες 3

Να περιγράψετε ένα παράδειγμα οικολογικής διαδοχής.

Μονάδες 5

3. Πώς παρεμβαίνει ο άνθρωπος στο βιογεωχημικό κύκλο του άνθρακα;

Μονάδες 5

ΘΕΜΑ 3ο

1. Πώς εξηγείται το φαινόμενο κατά το οποίο άνθρωποι οι οποίοι εκτέθηκαν στον ιό του AIDS δεν μολύνθηκαν;

Μονάδες 4

2. Να εξηγήσετε το ρόλο των μακροφάγων κυττάρων στην άμυνα του ανθρώπινου οργανισμού.

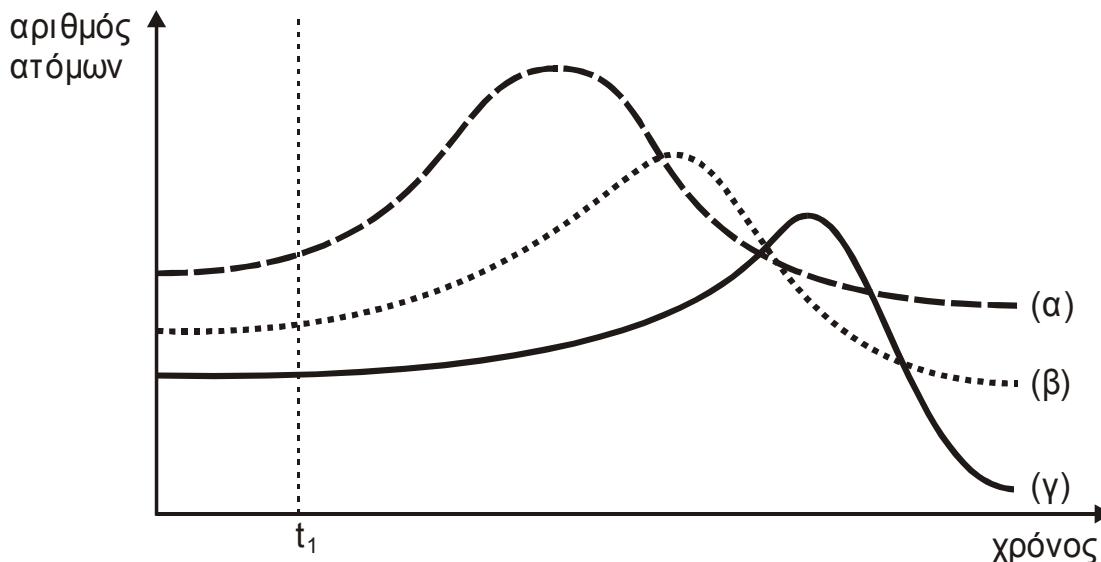
Μονάδες 9

3. Να εξηγήσετε τις δυσάρεστες συνέπειες για τον ανθρώπινο οργανισμό από την ενεργοποίηση του ανοσοποιητικού του συστήματος που δεν οφείλεται σε παθογόνους μικροοργανισμούς.

Μονάδες 12

ΘΕΜΑ 4ο

Σε μία λίμνη που περιβάλλεται από χωράφια τα οποία καλλιεργούνται συστηματικά με χρήση λιπασμάτων, διοχετεύονται πολλά από τα νερά της βροχής που δέχεται η περιοχή αυτή. Να θεωρήσετε ότι στη λίμνη υπάρχουν υδρόβιοι φωτοσυνθετικοί οργανισμοί, ζωοπλαγκτόν και ψάρια που αποτελούν τροφική αλυσίδα. Στο παρακάτω διάγραμμα φαίνεται η μεταβολή στον πληθυσμό των οργανισμών αυτών μετά το τέλος της περιόδου των βροχοπτώσεων.



- t_1 : τέλος περιόδου βροχοπτώσεων.
 (α): υδρόβιοι φωτοσυνθετικοί οργανισμοί.
 (β): ζωοπλαγκτό.
 (γ): ψάρια.

1. Να ερμηνεύσετε τη μορφή των καμπυλών του παραπάνω διαγράμματος.

Μονάδες 12

2. Να περιγράψετε το φαινόμενο το οποίο προκαλεί τις μεταβολές στις καμπύλες του παραπάνω διαγράμματος.

Μονάδες 7

3. Να εξηγήσετε πώς μεταβάλλεται ο πληθυσμός των αποικοδομητών σ' αυτή τη λίμνη.

Μονάδες 6

ΟΛΗΓΙΕΣ (για τους εξεταζόμενους)

1. Στο τετράδιο να γράψετε μόνο τα προκαταρκτικά (ημερομηνία, εξεταζόμενο μάθημα). Τα θέματα να μην τα αντιγράψετε στο τετράδιο.
2. Να γράψετε το ονοματεπώνυμό σας στο πάνω μέρος των φωτοαντιγράφων αμέσως μόλις σας παραδοθούν. Καμιά άλλη σημείωση δεν επιτρέπεται να γράψετε. Κατά την αποχώρησή σας να παραδώσετε μαζί με το τετράδιο και τα φωτοαντίγραφα.
3. Να απαντήσετε στο τετράδιό σας σε όλα τα θέματα.
4. Κάθε απάντηση επιστημονικά τεκμηριωμένη είναι αποδεκτή.
5. Διάρκεια εξέτασης: Τρεις (3) ώρες μετά τη διανομή των φωτοαντιγράφων.
6. Χρόνος δυνατής αποχώρησης: μία (1) ώρα μετά τη διανομή των φωτοαντιγράφων.

ΚΑΛΗ ΕΠΙΤΥΧΙΑ

ΤΕΛΟΣ ΜΗΝΥΜΑΤΟΣ