

**ΕΠΑΝΑΛΗΠΤΙΚΕΣ ΑΠΟΛΥΤΗΡΙΕΣ ΕΞΕΤΑΣΕΙΣ  
ΗΜΕΡΗΣΙΟΥ ΓΕΝΙΚΟΥ ΛΥΚΕΙΟΥ  
ΠΑΡΑΣΚΕΥΗ 29 ΙΟΥΝΙΟΥ 2007  
ΕΞΕΤΑΖΟΜΕΝΟ ΜΑΘΗΜΑ ΓΕΝΙΚΗΣ ΠΑΙΔΕΙΑΣ:  
ΒΙΟΛΟΓΙΑ  
ΣΥΝΟΛΟ ΣΕΛΙΔΩΝ: ΠΕΝΤΕ (5)**

**ΘΕΜΑ 1ο**

*Να γράψετε στο τετράδιό σας τον αριθμό καθεμιάς από τις παρακάτω ημιτελείς προτάσεις 1 έως 5 και δίπλα το γράμμα που αντιστοιχεί στη λέξη ή τη φράση, η οποία συμπληρώνει σωστά την ημιτελή πρόταση.*

1. Το σύνολο των διαφορετικών πληθυσμών που ζουν σε μια περιοχή και οι σχέσεις που αναπτύσσονται μεταξύ τους αποτελούν
  - α. μία βιοκοινότητα.
  - β. ένα οικοσύστημα.
  - γ. ένα βιότοπο.
  - δ. τη βιόσφαιρα.

***Μονάδες 5***

2. Η είσοδος των παθογόνων μικροοργανισμών στον οργανισμό του ανθρώπου ονομάζεται
  - α. οίδημα.
  - β. ανοσία.
  - γ. λοίμωξη.
  - δ. μόλυνση.

***Μονάδες 5***

ΑΡΧΗ 2ΗΣ ΣΕΛΙΔΑΣ

3. Δίνεται η τροφική αλυσίδα ποώδη φυτά → έντομα → βάτραχοι. Αν ραντίσουμε με εντομοκτόνο και εξαφανιστούν τα έντομα τότε
- α. οι βάτραχοι θα μειωθούν.
  - β. τα ποώδη φυτά θα μειωθούν.
  - γ. ο αριθμός των βατράχων θα μείνει αμετάβλητος.
  - δ. ο αριθμός των ποωδών φυτών θα μείνει αμετάβλητος.
- Μονάδες 5**

4. Τα δερματόφυτα είναι
- α. ιοί.
  - β. βακτήρια.
  - γ. μύκητες.
  - δ. πρωτόζωα.

**Μονάδες 5**

5. Τα νιτροποιητικά βακτήρια μετατρέπουν
- α. τα νιτρικά ιόντα σε μοριακό άζωτο.
  - β. το μοριακό άζωτο σε νιτρικά ιόντα.
  - γ. την αμμωνία σε νιτρικά ιόντα.
  - δ. το μοριακό άζωτο σε αμμωνία.

**Μονάδες 5**

**ΘΕΜΑ 2ο**

*Να απαντήσετε στις παρακάτω ερωτήσεις:*

1. Κάθε διαταραχή της ομοιόστασης μπορεί να προκαλέσει την εκδήλωση διαφόρων ασθενειών. Σε τι μπορεί να οφείλονται οι διαταραχές αυτές;

**Μονάδες 6**

ΑΡΧΗ 3ΗΣ ΣΕΛΙΔΑΣ

2. Τι είναι τα ενδοσπόρια (μονάδες 3) και κάτω από ποιες συνθήκες δημιουργούνται; (μονάδες 2)

**Μονάδες 5**

3. Ποια είναι η δομή των ιών (μονάδες 6) και τι πληροφορίες διαθέτει το γενετικό υλικό των ιών; (μονάδες 2)

**Μονάδες 8**

4. Για ποιους λόγους το καλοκαίρι ευνοείται η εκδήλωση πυρκαγιάς σε ένα μεσογειακό οικοσύστημα;

**Μονάδες 6**

**ΘΕΜΑ 3<sup>ο</sup>**

Οι περισσότερες πόλεις αντιμετωπίζουν σημαντικά περιβαλλοντικά προβλήματα όπως είναι η κακή ποιότητα του αέρα λόγω συγκέντρωσης ατμοσφαιρικών ρύπων (για παράδειγμα οξειδίων του αζώτου), η ηχορύπανση και η αυξημένη παραγωγή λυμάτων.

1. Τι προβλήματα υγείας προκαλούν τα οξείδια του αζώτου στον άνθρωπο;

**Μονάδες 9**

2. Ποιες είναι οι επιπτώσεις της ηχορύπανσης στον ανθρώπινο οργανισμό;

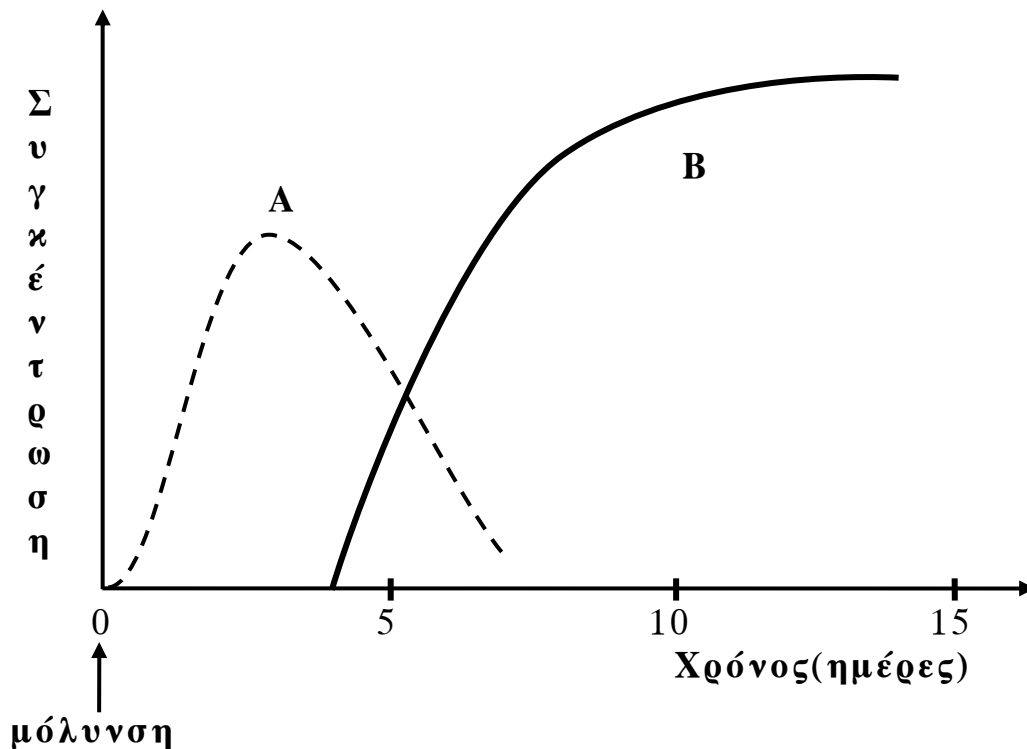
**Μονάδες 6**

3. Τι περιέχουν τα αστικά λύματα; (μονάδες 4) Να αναφέρετε τις διαταραχές που προκαλούν τα αστικά λύματα στα υδάτινα οικοσυστήματα στα οποία καταλήγουν. (μονάδες 6)

**Μονάδες 10**

**ΘΕΜΑ 4ο**

Στο παρακάτω διάγραμμα απεικονίζεται, σε συνάρτηση με το χρόνο, η μεταβολή της συγκέντρωσης των ιντερφερονών (καμπύλη Α) και των αντισωμάτων (καμπύλη Β) που παράγονται στον οργανισμό ενός ανθρώπου ως συνέπεια της μόλυνσής του από παθογόνο μικροοργανισμό.



Ο συγκεκριμένος άνθρωπος μολύνθηκε από ιό ή από βακτήριο; Να αιτιολογήσετε την απάντησή σας. (μονάδες 5) Να εξηγήσετε το είδος της ανοσοβιολογικής απόκρισης που ενεργοποιήθηκε. (μονάδες 5) Να αναφέρετε τα είδη των λεμφοκυττάρων που ενεργοποιήθηκαν κατά τη συγκεκριμένη ανοσολογική απόκριση. (μονάδες 8) Ποιες κατηγορίες κυττάρων παράγονται μετά την ενεργοποίηση των λεμφοκυττάρων που διαφοροποιούνται και ωριμάζουν στο μυελό των οστών (μονάδες 2) και ποιος ο ρόλος τους; (μονάδες 5)

**Μονάδες 25**

**ΟΔΗΓΙΕΣ (για τους εξεταζομένους)**

1. Στο τετράδιο να γράψετε μόνο τα προκαταρκτικά (ημερομηνία, εξεταζόμενο μάθημα). **Να μην αντιγράψετε** τα θέματα στο τετράδιο.
2. Να γράψετε το ονοματεπώνυμό σας στο πάνω μέρος των φωτοαντιγράφων αμέσως μόλις σας παραδοθούν. **Καμιά άλλη σημείωση δεν επιτρέπεται να γράψετε.**  
Κατά την αποχώρησή σας να παραδώσετε μαζί με το τετράδιο και τα φωτοαντίγραφα.
3. Να απαντήσετε **στο τετράδιό σας** σε όλα τα θέματα.
4. Να γράψετε τις απαντήσεις σας **μόνο με μπλε ή μόνο με μαύρο στυλό.**
5. Κάθε απάντηση επιστημονικά τεκμηριωμένη είναι αποδεκτή.
6. Διάρκεια εξέτασης: τρεις (3) ώρες μετά τη διανομή των φωτοαντιγράφων.
7. Χρόνος δυνατής αποχώρησης: μετά τη 10.00' πρωινή.

**ΚΑΛΗ ΕΠΙΤΥΧΙΑ**

**ΤΕΛΟΣ ΜΗΝΥΜΑΤΟΣ**